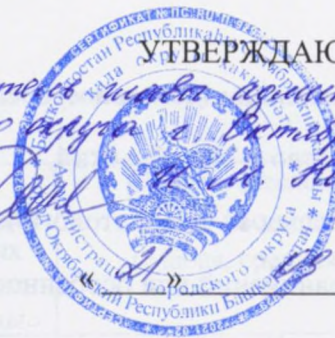


УТВЕРЖДАЮ:

Заместитель главы администрации
городского округа Октябрьский
Республики Башкортостан
И. М. Нариков



2022 г.

Акт лесопатологического обследования № _____

лесных насаждений муниципального бюджетного учреждения «Благоустройство» городского округа
г. Октябрьский Республики Башкортостан

Способ лесопатологического обследования: 1. Визуальный

2. Инструментальный

Место проведения

Участковое лесничество	Урочище (дача)	Квартал	Выдел	Площадь выдела, га	Лесопатологический выдел	Площадь лесопатологического выдела, га
г. Октябрьский		4	11	1,7	1	0,4

Лесопатологическое обследование проведено на общей площади 0,4 га.

Кадастровый номер участка:

_____ (для участков, предоставленных в постоянное (бессрочное) пользование, аренду)

Документ о праве пользования:

(тип документа о праве пользования, дата, номер, вид разрешенного использования лесов)

2.5. Выборке подлежит 58 % деревьев
(указывается общий % запаса деревьев, подлежащий рубке, от общего запаса насаждения)

в том числе:

без признаков ослабления 0 (причины назначения)

ослабленных 0,0 % (причины назначения)

сильно ослабленных 0,0 % (причины назначения)

усыхающих 0,0 % (причины назначения)

свежего сухостоя 16,6 %

в том числе:

свежего ветровала 0,0 %

свежего бурелома 0,0 %

старого сухостоя 41,4 %

в том числе:

старого ветровала 0,0 %

старого бурелома 0,0 %

2.6. Полнота лесного насаждения после уборки деревьев, подлежащих рубке, составит 0,4

Критическая полнота для данной категории лесных насаждений 0,3

ЗАКЛЮЧЕНИЕ к инструментальному обследованию участка.

С целью предотвращения негативных процессов, снижения ущерба от их воздействия, назначено:

Участковое лесничество	Урочище (дача)	Квартал	Выдел	Площадь, выдела, га	Лесопатологический выдел	Площадь лесопатологического выдела, га	Вид мероприятия	Площадь мероприятия, га	Порода	Доля выбираемой древесины по запасу, %	Рекомендуемый срок проведения мероприятия
г. Октябрьский		4	11	1,7	1	1,7	ВСП	0,4	С	58	IV квартал 2023 г.

Ведомость временной пробной площади и абриса участка прилагаются (приложение 2 и 3 к Акту).

РЕКОМЕНДАЦИИ по проведению мероприятий, не относящихся к мероприятиям по предупреждению распространения вредных организмов.

Дата проведения ЛПО 14.08.22

Дата составления документа 16.09.22г.

Исполнитель работ по проведению лесопатологического обследования:

Фамилия Имя Отчество: Кулубаев А.А., Мартынов В.Б

Организация: Филиал ФБУ «Российский центр защиты леса» - «Центр защиты леса Республики Башкортостан»; Должность: инженер- лесопатолог

Подпись



Телефон: 8(347)248-19-91

Ведомость лесных участков с выявленными несоответствиями таксационным описаниям

Субъект РФ: Республика Башкортостан. Лесничество г. Октябрьский

Участковое лесничество г. Октябрьский Урочище (лесная дача)

Год проведения лесосурьейства	Номер квартала	Номер выдела	Площадь выдела, га	Целевое назначение лесов	Категория защитных лесов	ОЗУ	Источник данных	Номер лесопатологического выдела	Площадь лесопатологического выдела, га	Таксационная характеристика									Заложено пробных площадей		
										Состав	Порода	возраст, лет	средняя высота, м	средний диаметр, см	тип леса	полнота	Бонитет	запас, куб/га	количество, шт.	общая площадь, га	
2005	4	11	1,7	Защитные	135		ТО	1	0,4	11	12	13	14	15	16	17	18	19	20	21	
										10С	С	24	12	12	СНК	1,0	1	170			
							Ф	1	0,4	10С	Б	37	14	16	снк	0,5	1	170	1	0,4	
											сухостой, ветровал, бурелом									97	

ТО – таксационные описания

Ф – фактическая характеристика лесного насаждения

Исполнитель работ по проведению лесопатологического обследования: Филиал ФБУ «Российский центр защиты леса» - «Центр защиты леса»

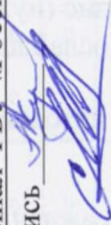
Республики Башкортостан» ФИО Кулабаева АА Подпись АА

МАРТЫНОВ В.Б.

Результаты проведения лесопатологических обследований лесных насаждений _____ 2022 г.

Субъект Российской Федерации Республика Башкортостан _____ Лесничество (лесопарк) г. Октябрьский
Участковое лесничество г. Октябрьский Урочище (лесная дача)

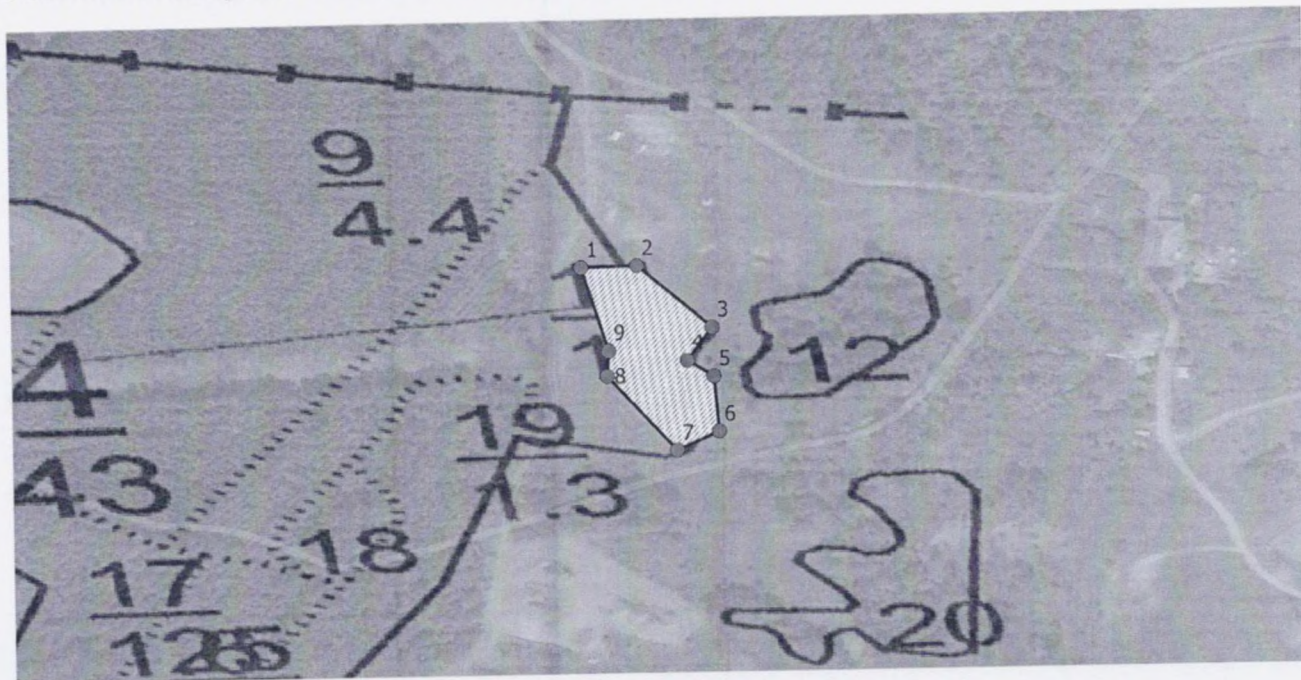
№ квартала	№ выдела	Площадь выдела, га	Целевое назначение лесов	Категория защитных лесов	ОЗУ	№ лесопатологического выдела	Площадь лесопатологического выдела, га	Таксационная характеристика лесного насаждения										Число деревьев на временной пробной площади, шт.	Распределение деревьев по категориям состояния, % от запаса										Причина ослабления, повреждения	Подлежит рубке, % от запаса	Назнач. ас-мье-роприя									
								Состав	порода	Возраст	средняя высота, м	средний диаметр, см	тип леса	Плотность	Бонитет	запас, куб. м/га	без признаков ослабления		ослабленные		сильно ослабленные		усыхающие		свежий сухой	свежий ветровал	Свежий бурелом	старый сухой			старый ветровал	Старый бурелом	вид	площадь, га						
4	11	1,7	Защ	135		1	0,4	10С	С	37	14	16	С	Н	К	14	15	16	17	18	19	20	21	22	23	24	25	26	27	28	29	30	31	32	33	34	35	36	0,4	ВСР
																			170(97)		9,0	0,0	8,8	0,0	0,0	11,5	0,0	12,6	0,0	16,6	0,0	41,4	0,0	0,0	0	864	58			
								Итого												349	9,0	0,0	8,8	0,0	0,0	11,5	0,0	12,6	0,0	16,6	0,0	41,4	0,0	0,0	0					

Условные обозначения: Н – деревья не подлежат рубке; Р – деревья подлежат рубке.
Исполнитель работ по проведению лесопатологического обследования: Филиал ФБУ «Российский центр защиты леса» – «Центр защиты леса» Республики Башкортостан» ФИО Кутлубаев А.А., Мартынов В.Б. Подпись 

Дата составления документа 16.09.22 г.

Абрис участка

Лесничество: г. Октябрьский
Вид СОМ: ВСП. Квартал: 4. Выдел: 11. Площадь: 0,4 га



М 1:2 000

№ квартала	№ выдела	№ лесопатологического выдела	Размеры ленты (круговой площадки) перечета				Координаты начала, конца и поворотных точек лент перечета/центры круговых площадок перечета
			№ ленты (площадки)	длина, м	ширина, м	радиус, м	
4	11	1					0,4

Пространственное размещение лесопатологических выделов
(включается в Акт при выделении лесопатологических выделов, для указания пространственного расположения поврежденных и погибших насаждений)

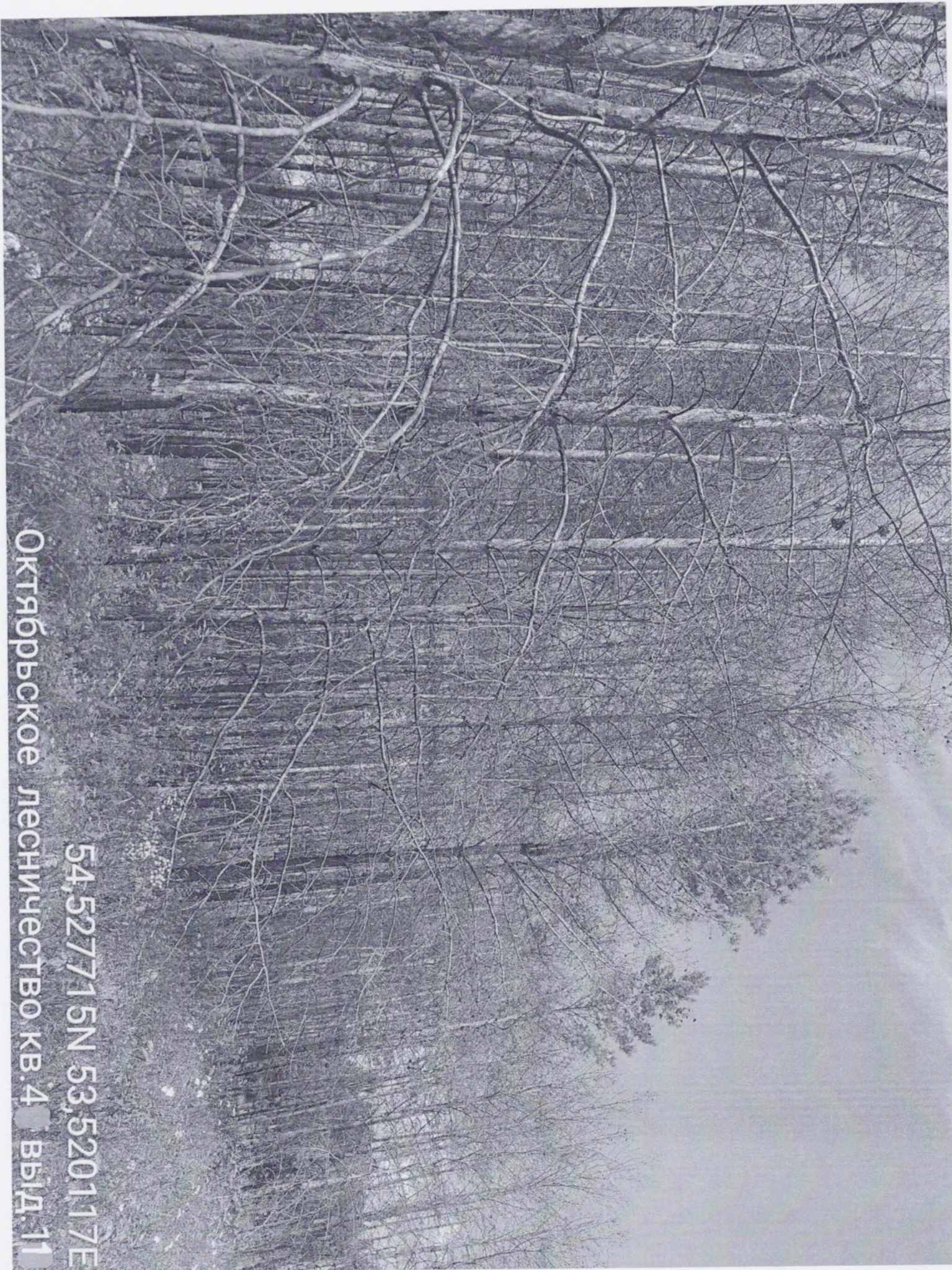
N точек	Координаты		N точек	Координаты		N точек	Координаты	
1	54.528022	53.519311						
2	54.528028	53.519658						
3	54.527633	53.520121						
4	54.527432	53.519963						
5	54.527332	53.520128						
6	54.526983	53.520156						
7	54.526868	53.519893						
8	54.527340	53.519463						
9	54.527497	53.519474						

Исполнитель работ по проведению лесопатологического обследования:

Фамилия, имя и отчество (при наличии) Кулубаев АА.

Подпись [Signature]

Дата составления документа 16.09.2022г.



Октябрьское лесничество кв. 4 Вид. 11

54,527715N 53,520117E



54,527777N 53,519818E

Октябрьское лесничество кв.4 выд.11